

Solon

Les Ateliers de la transition



Mission

Les Ateliers de la transition socio-écologique offrent dans Petite-Patrie des **espaces de partage, de rassemblement et de codéveloppement** dédiés à la fois à la **communauté locale** et à **l'écosystème plus large de la transition socio-écologique.**



Vision

Un lieu d'expérimentation de la transition socio-écologique dans le quartier. Les Ateliers inspirent d'autres communautés à plusieurs échelles grâce à des approches et initiatives novatrices qui favorisent la cohésion sociale et l'engagement citoyen.



Valeurs

Cinq valeurs guident l'organisation dans sa gouvernance et dans les activités accueillies dans le bâtiment :

- Soutenabilité
- Collaboration
- Solidarité
- Inclusion
- Créativité



Historique du projet

ATSE est un OBNL fondé en 2020

- Idée d'acheter un espace dédié à la transition socio-écologique dans le quartier
- Permettre la location/prêt d'espace à la communauté, à l'extérieur de la spéculation et du risque d'expulsion
 - Entreprises d'économie sociale
 - Citoyens avec idées et projets

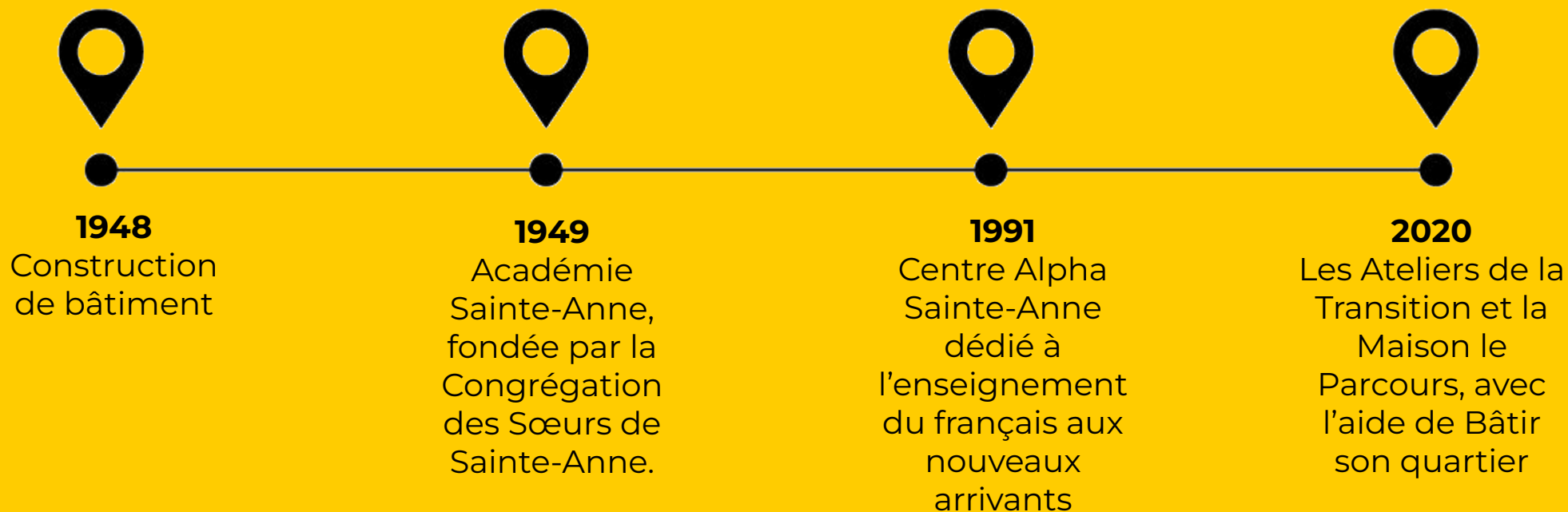


Historique du projet

Depuis 2020

- Un groupe a construit le projet
- La gouvernance participative s'est mise en oeuvre et la communauté a démontré son intérêt dans le projet
- L'opportunité: un bâtiment au cœur de RPP, l'Académie Ste-Anne au coin Christophe-Colomb - Beaubien
- Le montage financier financier est élaboré.
- Les ATSE sont depuis Novembre 2022 co-propriétaires de la bâtisse. C'est officiel!

Un bâtiment qui a de l'histoire.





ACADEMIE SAINTE-ANNE

6450



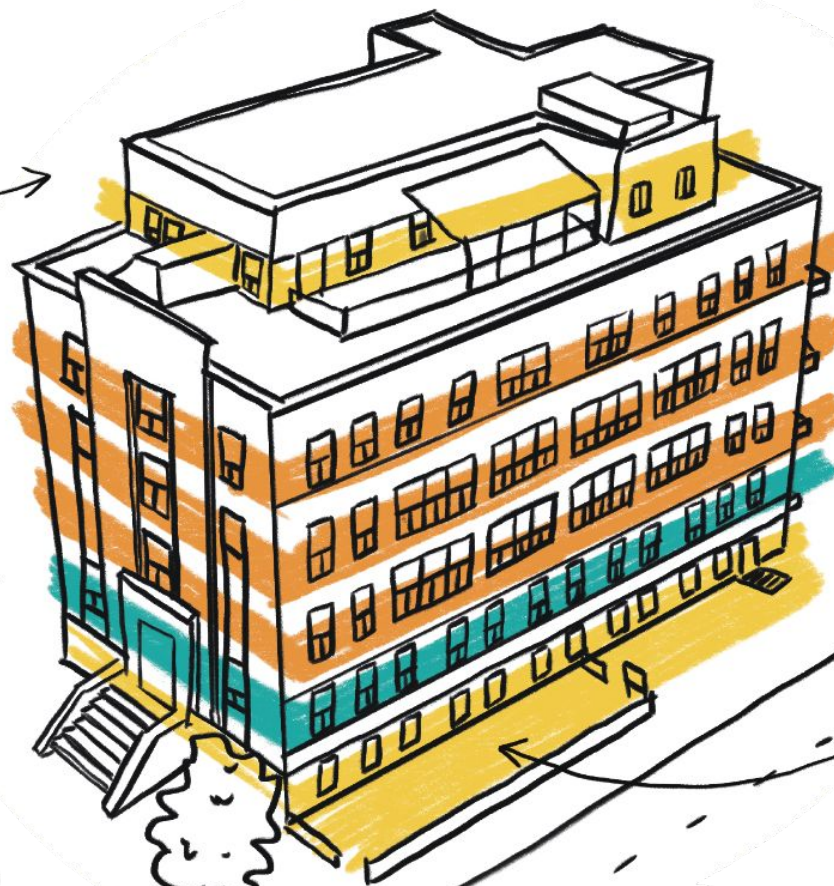
L'espace de diffusion et le média lab



Les bureaux



L'Espace des Possibles






3 étages de logements sociaux



L'atelier de réparation de vélos et de prêt d'objet



La cuisine partagée

-  Espaces communs
-  Espaces bureaux
-  Logements sociaux

Historique du projet

Partenariat

- L'organisme Maison le Parcours offre du logement pour des populations vulnérables
- Leur projet vise les étages 3-4-5, ils se cherchaient un partenaire pour les étages 1-2-6 □ ATSE !
- Le Maison le Parcours envisage 38 chambres avec l'aide de la subvention Accès-Logis

ATSE et Maison le Parcours sont accompagnés par *Bâtir son Quartier* pour la réalisation du projet

Evolution du projet

Aménagement Rez de Jardin

Solon – Tiers-Lieu

Écoquartier

La Remise

Cuisine

Maison le Parcours

Copropriété



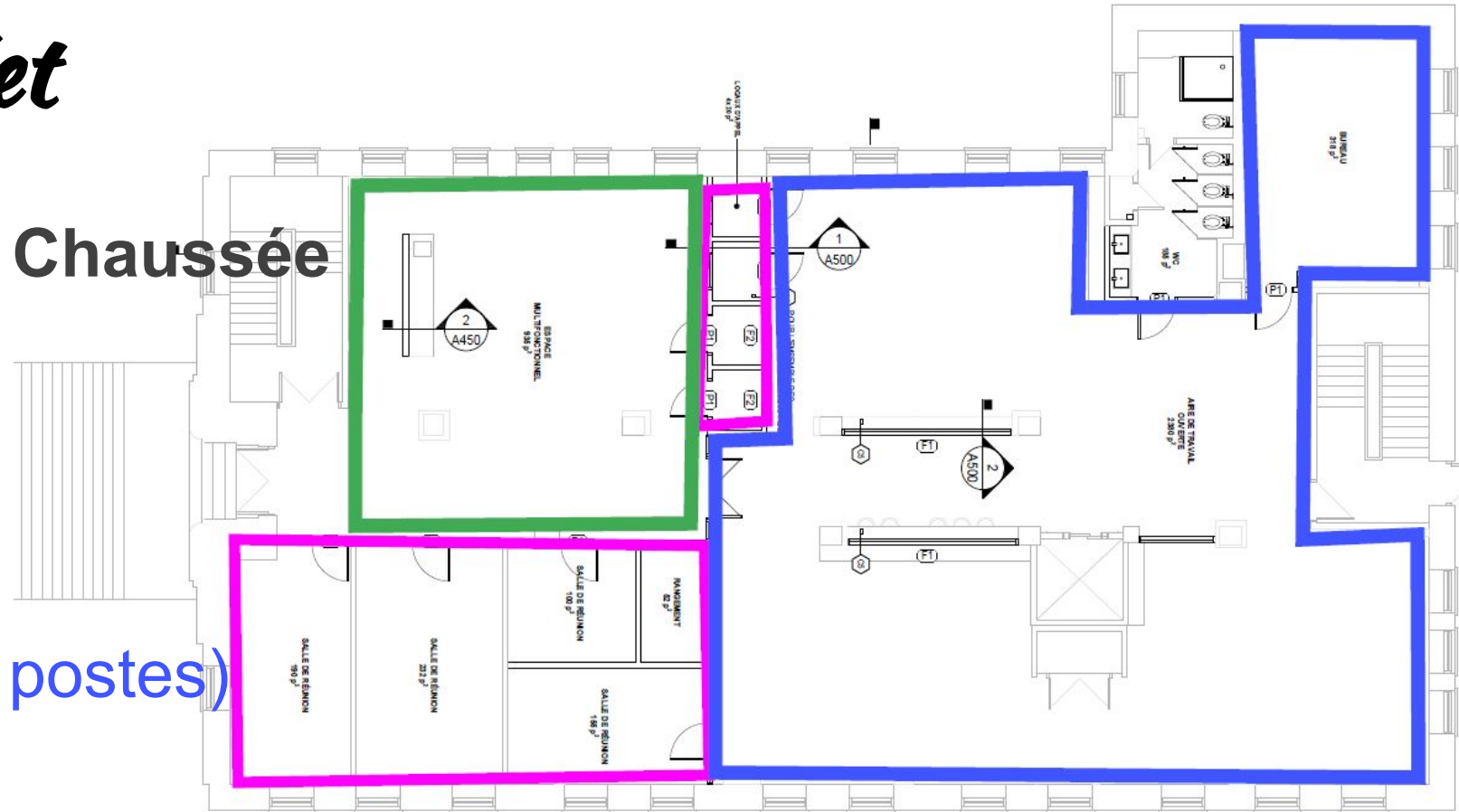
Evolution du projet

Aménagement Rez de Chaussée

Salle de réunion

Espace commun

Espace de bureau (x60 postes)



Sous-sol: rangement / Atelier

6e étage : Éducation - Culture - Évènement



L'espace commun du 6e
et sa scène + accès terrasse



Prochaines étapes

- Hiver et printemps 2023: Aménagement des locaux
- Ouverture prévue Juin 2023 !!!

